

10 อันดับ สายการบินที่ ยูนิฟอร์มสวยที่สุด



บริษัทที่ได้รับใบอนุญาตให้ทำการเดินอากาศ แบบไม่ประจำในประเทศไทย

ตอนที่ 1



บริษัทที่อยู่ในอุตสาหกรรมการบินที่ทั่วโลก ที่ได้รับใบอนุญาตให้ทำการเดินอากาศแบบไม่ประจำในประเทศไทย ▶▶

รายชื่อบริษัทในตอนที่ 1 เป็นเพียงส่วนหนึ่งจากทั้งหมด 30 บริษัท รายชื่อบริษัทอื่น ๆ โปรดติดตามใน 'ตอนที่ 2' :)



SOURCES WINGS MAGAZINE, นสพ.การบินพาณิชย์
DESIGN BY ROYAL SKY AVIATION CENTER

บริษัท โรยัลสกายเวย์ จำกัด

บริษัท ไทยฟลายอิง เซอร์วิส จำกัด

บริษัท เอช เอส เอวิเอชั่น จำกัด

บริษัท สยามแลนด์ ฟลายอิง จำกัด

บริษัท เอซี เอวิเอชั่น จำกัด

บริษัท สยาม แอร์เน็ท จำกัด

บริษัท แอ็ดวานซ์ เอวิเอชั่น จำกัด

บริษัท เอ็มเจ็ท จำกัด

บริษัท เอเชีย นอร์ธแปซิฟิก เซอร์วิส จำกัด

บริษัท สกายวิว แอร์เวย์ จำกัด

บริษัท ศรีราชา เอวิเอชั่น จำกัด

บริษัท เจ็ท เอ จำกัด

บริษัท เซาท์วิงส์ (ประเทศไทย) จำกัด

บริษัท ไทย ไรจ์นัล เอวิเอชั่น จำกัด

บริษัท แอร์ฟินิกซ์ จำกัด

บริษัทที่ได้รับใบอนุญาตให้ทำการเดินอากาศ แบบไม่ประจำในประเทศไทย

ตอน
2
(ตอนจบ)

▼ รายชื่อบริษัทที่ได้ใบอนุญาตต่อจากตอนที่ 1 มีดังต่อไปนี้ ...

บริษัท เลกาซีแอร์ จำกัด

บริษัท กรุงเทพเฮลิคอปเตอร์ เซอร์วิส จำกัด

บริษัท มินิแม เอวิเอชั่น จำกัด

บริษัท บางกอก เอวิเอชั่น จำกัด

บริษัท ไทยเอวิเอชั่น เซอร์วิส จำกัด

บริษัท เฮลิคค็อก เอวิเอชั่น จำกัด

บริษัท เอสเอฟเอส เอวิเอชั่น จำกัด

บริษัท ไทยฟลายอิง เฮลิคอปเตอร์ เซอร์วิส จำกัด

บริษัท เอส อี เอ เอวิเอชั่น จำกัด

บริษัท เจ.ส.บิท บรีวเวอร์รี่ จำกัด

บริษัท ฟิน ฟลายอิง ไทยแอร์เซอร์วิส จำกัด

บริษัท สกลนคร สกาย แอ็ดเวนเจอร์ จำกัด

บริษัท อัครดิไซน์ แอนด์ เดเวลอปเม้นท์ จำกัด

บริษัท ฟลายอิงมิเดีย จำกัด

บริษัท วิทยุการบินแห่งประเทศไทย จำกัด



SOURCES WINGS MAGAZINE, นสพ.การบินพลเรือน
DESIGN BY ROYAL SKY AVIATION CENTER

Did you know? with RSAC

โรค&อาการต้องห้ามสำหรับนักบิน



- โรคติดต่อร้ายแรงทุกประเภท
 - โรคที่เกี่ยวข้องกับหัวใจ
 - โรคตามดสี
 - โรคไวรัสตับอักเสบบี,ซี
 - โรคเมะเร็งทุกชนิด
 - ตามตาสั้นเกิน 500
 - โรคโลหิตจาง (แต่กำเนิด)
 - โรคภูมิคุ้มกันบกพร่อง (HIV)
 - อาการหึ่งจัด
- สำหรับรายละเอียดเพิ่มเติม สามารถเข้าไปดูได้ที่ สถาบันเวชศาสตร์การบินกองทัพอากาศ

OFFICIAL
CONTACTS

www.royalskyaviationcenter.com
www.facebook.com/RoyalSkyAviationCenter

Direct line : +66 (0) 90 408 4542
e-Mail : marketing@royalskyways.co.th

Did you know? with RSAC

รู้ไหม “นักบิน” รายได้เดือนเท่าไร?!



* ข้อมูลปีตารางปีงบประมาณ 2554

ROOKIE PILOT	CO-PILOT	CAPTAIN
<p>เงินเดือน</p>	<p>เงินเดือน</p>	<p>เงินเดือน</p>
+	+	+
<p>เบี้ยเลี้ยง, ค่าบินและอื่น ๆ</p>	<p>เบี้ยเลี้ยง, ค่าบินและอื่น ๆ</p>	<p>เบี้ยเลี้ยง, ค่าบินและอื่น ๆ</p>
=	=	=
<p>รายได้ต่อเดือน 90,000+ บาท</p>	<p>รายได้ต่อเดือน 160K-180K+ บาท</p>	<p>รายได้ต่อเดือน 280,000+ บาท</p>

SOURCE ข้อมูลจากกัปตันวัยเยาว์ ประชาอุทพร (เภสัชภาคบนักบินไทย)
ฐานเศรษฐกิจ 23-25 มิถุนายน 2554
<http://variety.teenee.com/foodforbrain/48903.html>

OFFICIAL CONTACT www.royalskyaviationcenter.com
www.facebook.com/RoyalSkyAviationCenter
Direct line : +66 (0) 90 408 4542
e-Mail : marketing@royalskyways.co.th

Did you know? with RSAC

สนามบินหลัก 6 สนามบินในประเทศไทย

- ✈️ ท่าอากาศยานดอนเมือง
- ✈️ ท่าอากาศยานสุวรรณภูมิ
- ✈️ ท่าอากาศยานเชียงใหม่
- ✈️ ท่าอากาศยานแม่ฟ้าหลวง เชียงราย
- ✈️ ท่าอากาศยานภูเก็ต
- ✈️ ท่าอากาศยานหาดใหญ่



Credit: Kaokrabi Deawdaay @Pantip
<http://topicstock.pantip.com/wahkor/topicstock/2012/06/X12229498/X12229498.html>

Did you know? with RSAC

เครื่องบินปลดระวางแล้วเอาไปไหน?



ขายต่อให้สายการบินอื่น
เมื่อนำไปบินต่อหรือเป็นเครื่องบินเช่า

แยกอะไหล่ชิ้นส่วน

จอดกลางทะเลทราย
เมื่อคงสภาพการใช้งาน

SO www.hflight.net
UR Picture: Southern California Logistics Airport by Chris Heaton
CE (<http://www.flickr.com/photos/buzz100ca/4509695115/>)

RSAC ▶ www.royalskyaviationcenter.com
www.facebook.com/RoyalSkyAviationCenter
Direct line : +66 (0) 90 408 4542
e-Mail : marketing@royalskyways.co.th

World's Best Airlines (2013)

Top 10 World's Best Airlines ranked by SKYTRAX: Announced on 18th June 2013




Emirates

Emirates
อันดับที่ 1

QATAR
AIRWAYS القطرية

Qatar Airways
อันดับที่ 2


SINGAPORE
AIRLINES

Singapore Airlines
อันดับที่ 3

ANA

All Nippon Airways
อันดับที่ 4

ASIANA AIRLINES

Asiana Airlines
อันดับที่ 5



CATHAY PACIFIC

Cathay Pacific
อันดับที่ 6



ETIHAD

Etihad Airways
อันดับที่ 7



Garuda Indonesia

Garuda Indonesia
อันดับที่ 8



TURKISH
AIRLINES

Turkish Airlines
อันดับที่ 9



QANTAS

Qantas Airways
อันดับที่ 10

สมาคมลูกเรือไทย: facebook.com/cabincrewclub



กระเป๋าสำหรับขึ้นเครื่องควรมีลักษณะอย่างไร

Must know: cabin baggage requirements



น้ำหนัก

ไม่เกิน

7

กิโลกรัม

รูปทรง

สูง ไม่เกิน 22 นิ้ว (56 เซนติเมตร)

กว้าง ไม่เกิน 18 นิ้ว (45 เซนติเมตร)

ลึก ไม่เกิน 10 นิ้ว (25 เซนติเมตร)

โดยจะต้องมีขนาดหรือรูปร่างที่เหมาะสมแก่การจัดเก็บในช่องเก็บสัมภาระหรือใต้ที่นั่งด้วย

จัดทำข้อมูลโดย สมาคมลูกเรือไทย: facebook.com/cabincrewclub

(ภาคต่อ)

ทำไม? ...



กระเป๋าต้องเป็นความรับผิดชอบของผู้โดยสาร
facebook.com/cabincrewclub



น้ำเปล่า 1 แพ็ค

มีน้ำหนักประมาณ

7.5 กิโลกรัม

ซึ่งมีน้ำหนักใกล้เคียงกับน้ำหนัก
ของกระเป๋าผู้โดยสารหนึ่งใบ

อัตราส่วนลูกเรือต่อผู้โดยสารที่สายการบินส่วนใหญ่ใช้กันคือ 1 ต่อ 50 หรือ ลูกเรือ 1 คนต้องดูแลผู้โดยสาร 50 คนนั่นเอง

เราอยากชวนคุณให้มานักภาพตามดูเล่นว่า...

หากผู้โดยสารทุกคนไม่จัดเก็บกระเป๋าด้วยตนเองและขอให้
ลูกเรือช่วยจัดเก็บให้หมด.. กระเป๋าที่ลูกเรือแต่ละคนจะต้อง
รับผิดชอบต่อหนึ่งไฟลท์จะรวมเป็นจำนวนทั้งหมดเท่าไร?

...คำตอบก็คือ **"50 ใบ"** ซึ่งก็เทียบเท่ากับน้ำเปล่า
"50 แพ็ค" ที่มีน้ำหนักกว่า **"350 กิโลกรัม"** นั่นเอง

คำถามที่เราอยากให้คุณคิดต่อมาก็คือ...

หากคุณต้องยกน้ำถึง 50 แพ็ค
ติดต่อกันเรื่อยๆ เป็นประจำแล้ว...

**"ผลกระทบที่คุณ
อาจได้รับจะมีอะไรบ้าง?"**



AIRLINE INFO

AIRCRAFT FLEET

A STAR ALLIANCE MEMBER 

Airbus A380-800

No. of aircraft 4
No. of seats 507
Class of travel Royal First Class: 12, Royal Silk Class: 60, Economy Class: 435



Boeing 747-400 747/744/74R/74N

No. of aircraft 1/2/6/5
No. of seats 389/375/375/374
Class of travel Royal First Class: 14/10/10/9, Royal Silk Class: 50/40/40/40, Economy Class: 325/325/325/325



Airbus A340-600

No. of aircraft 6
No. of seats 267
Class of travel Royal First Class: 8, Royal Silk Class: 60, Economy Class: 199



Boeing 777-300

No. of aircraft 6
No. of seats 364
Class of travel Royal Silk Class: 34, Economy Class: 330



Boeing 777-300ER 77J/77B

No. of aircraft 1/5
No. of seats 312/348
Class of travel Royal First Class: 8/-, Royal Silk Class: 30/42, Economy Class: 274/306



Boeing 777-200

No. of aircraft 8
No. of seats 309
Class of travel Royal Silk Class: 30, Economy Class: 279



Boeing 777-200ER

No. of aircraft 6
No. of seats 292
Class of travel Royal Silk Class: 30, Economy Class: 262



Airbus A330-300 333/330/33H

No. of aircraft 12/8/7
No. of seats 305/299/299
Class of travel Royal Silk Class: 42/36/36, Economy Class: 263/263/263



Airbus A300-600

No. of aircraft 5
No. of seats 260
Class of travel Royal Silk Class: 28, Economy Class: 232



Boeing 737-400

No. of aircraft 5
No. of seats 149
Class of travel Royal Silk Class: 12, Economy Class: 137



Airbus A320-200 (THAI Smile)

No. of aircraft 6
Class of travel Smile PLUS Class: 16, Smile Class: 150
Smile PLUS Class: 12, Smile Class: 156



Boeing 747-400BCF

No. of aircraft 2
Freighter: 103.4 tonnes



THAI has 95 aircraft in its fleet as of TPI Summer 2013





We need your **Share** for *Change*

facebook.com/
cabincrewclub

ทำไม? ถึงต้องยกกระเป๋าเอง



เพราะ สัมภาระติดตัว **ถือเป็นความรับผิดชอบของผู้โดยสารทุกคน** ตามที่ระบุไว้ใน “ข้อบังคับของคณะกรรมการการบินพลเรือน ฉบับที่ 69” ว่าด้วยข้อกำหนดเกี่ยวกับสัมภาระติดตัวผู้โดยสาร... ซึ่งหากผู้โดยสารไม่สะดวกในการจัดเก็บด้วยตนเอง ก็สามารถฝากสัมภาระไว้ที่ใต้ท้องเครื่องได้ก่อนขึ้นเครื่องเพื่ออำนวยความสะดวกให้กับตัวท่านเองได้



“ผู้โดยสารมีหน้าที่จัดเก็บสัมภาระติดตัวในห้องโดยสารอากาศยาน และต้องปฏิบัติตามคำสั่งเจ้าหน้าที่ประจำอากาศยานเกี่ยวกับการจัดเก็บสัมภาระติดตัวดังกล่าว”

อ้างอิงจาก ข้อบังคับของคณะกรรมการการบินพลเรือน ฉบับที่ 69 ว่าด้วยข้อกำหนดเกี่ยวกับสัมภาระติดตัวผู้โดยสาร

ทราบไหมคะ?

ว่าขณะปฏิบัติหน้าที่บนเครื่องบิน กัปตันและนักบินที่ 2 จะได้รับประทานอาหารคนละชนิดกัน เพราะว่าหากในกรณีที่ใครคนหนึ่งเกิดอาการแพ้อาหาร จะได้ยังมีคนปฏิบัติหน้าที่ค่ะ



A STAR ALLIANCE MEMBER



ทำไม?



เวลาเครื่องขึ้น-ลง
ต้องเปิด
หน้าต่าง

เพราะตอนที่เครื่องกำลังขึ้นและลงเป็นช่วงที่อันตรายที่สุด จึงต้องมีการเปิดหน้าต่างไว้เพื่อดูความผิดปกติภายนอก เช่น ปีกเครื่องบินหรือบางทีอาจมีควันเกิดขึ้น ซึ่งในบางครั้งแอร์โฮสเตส หรือนักบินไม่สามารถมองเห็นได้ แต่ผู้โดยสารที่นั่งอยู่ในเครื่องจะสามารถช่วยดูได้ค่ะ



www.facebook.com/ThaiAirways





ทำอย่างไรไม่ให้เกิด Jet lag



หลีกเลี่ยงเครื่องดื่มแอลกอฮอล์
ชา กาแฟขณะอยู่บนเครื่อง



ใช้ยาเมลาโทนิน หรือยานอนหลับอ่อนๆ ช่วย
(ห้ามใช้เมลาโทนินในเด็ก ผู้ใช้ยาละลายลิ่มเลือด ผู้มีโรคลมชัก)



นอนและตื่นให้เร็วขึ้น 1 ชั่วโมง เป็นเวลา 3 วัน
ก่อนการเดินทางไปยังประเทศที่อยู่ทิศตะวันออก
(นอนและตื่นให้ช้าลงเมื่อเดินทางไปยังประเทศที่อยู่ทิศตะวันตก)



ออกไปรับแสงแดดเมื่อถึงจุดหมาย
เพื่อช่วยในการปรับตัว



The World's Best Economy Class Onboard Catering

- 1 Singapore Airlines
- 2 Turkish Airlines
- 3 Qatar Airways
- 4 Asiana Airlines
- 5 Thai Airways
- 6 Oman Air
- 7 Garuda Indonesia
- 8 Air China
- 9 Cathay Pacific Airways
- 10 Virgin Australia

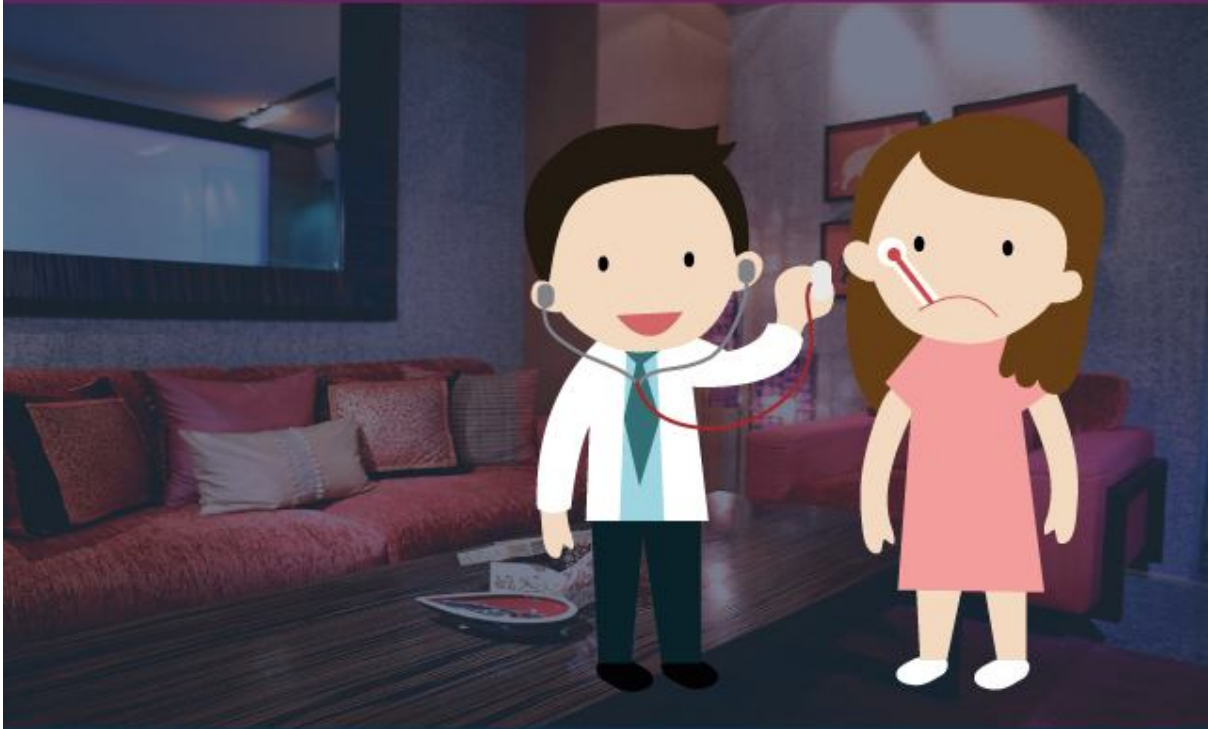
© 2012 Copyright. Results may **NOT** be reproduced without agreement of SKYTRAX

AIRLINE ALLIANCE



A STAR ALLIANCE MEMBER

เดินทางขณะเจ็บป่วย



ท่านผู้โดยสารจำเป็นต้องแจ้งข้อมูลอาการเจ็บป่วยของท่านแก่
เจ้าหน้าที่การบินไทยที่เกี่ยวข้องตั้งแต่ขั้นตอนการจองบัตรโดยสาร
และขั้นตอนการเช็คอินค่ะ

ในบางกรณีผู้โดยสารอาจได้รับการตรวจสอบกับแพทย์ประจำ
สนามบินอีกครั้งเพื่อความมั่นใจในการเดินทางค่ะ

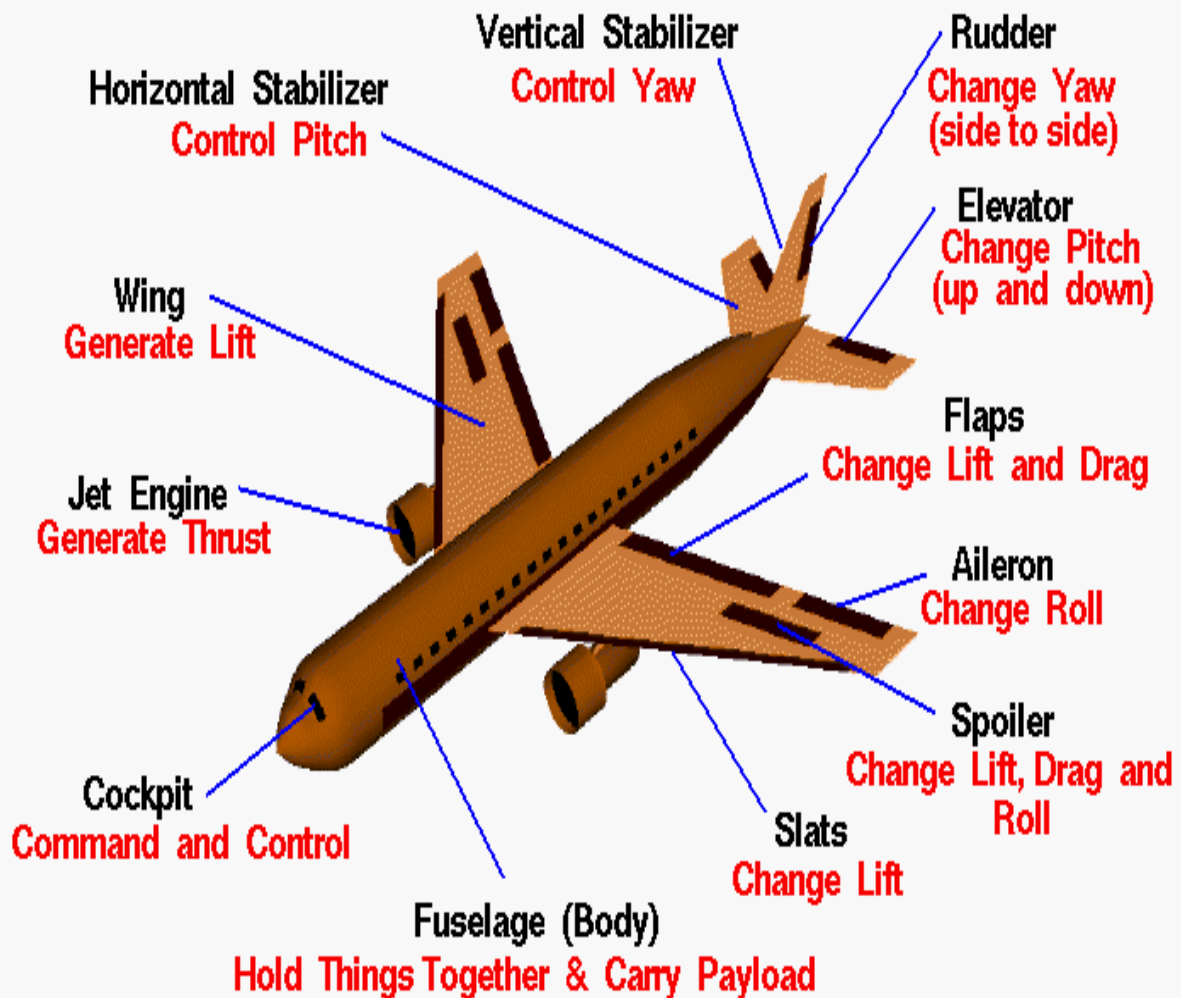
www.facebook.com/ThaiAirways



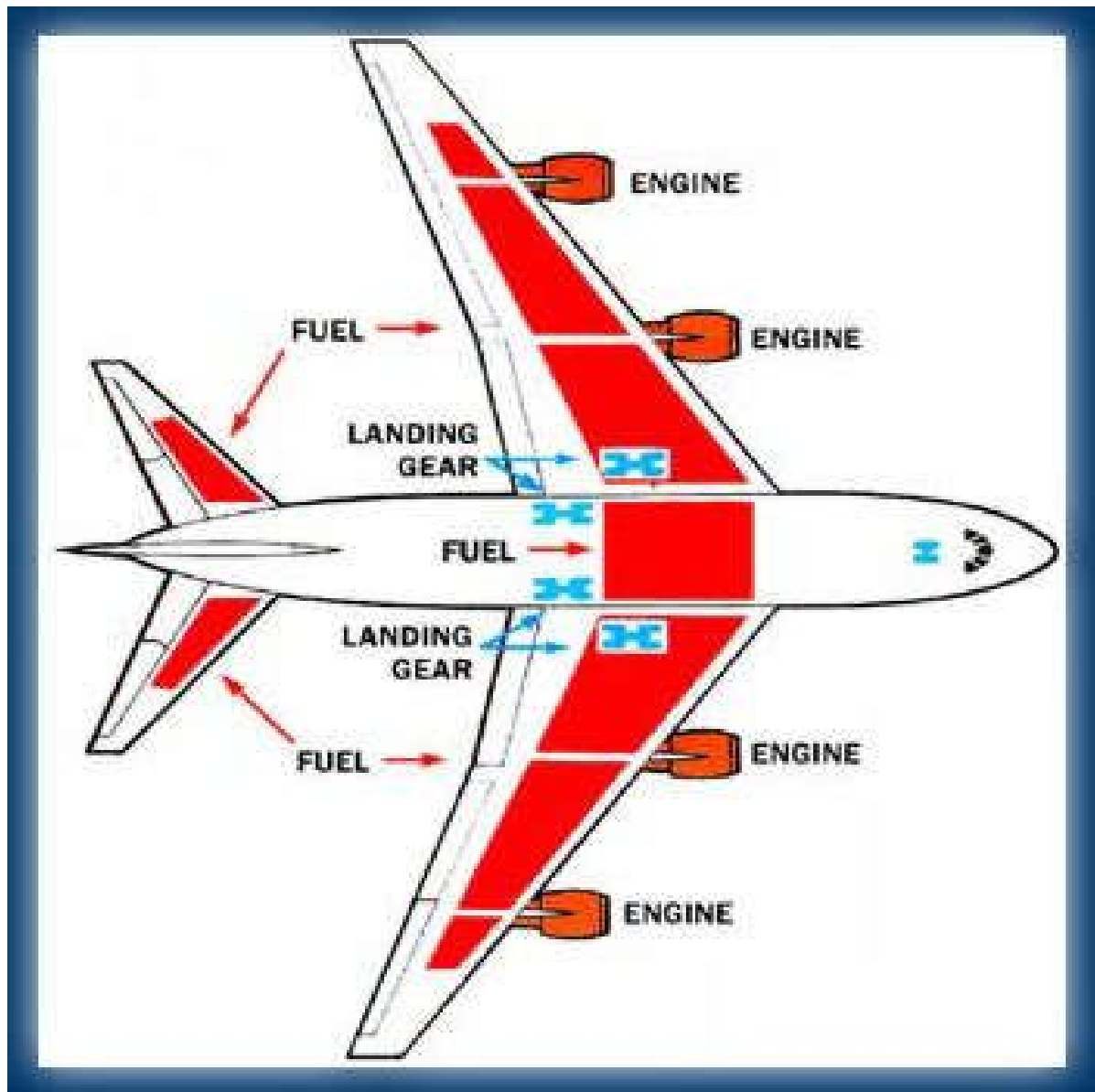


Airplane Parts Definitions and Function

Glenn
Research
Center



AIR CRAFT BODY



ปรากฏการณ์'วินด์ เซียร์'



AIRLINE ORDER A380



flightglobal.com/flightblogger



BLACK BOX



ชุด Kabaya ของลูกเรือ Singapore Airlines
กับความหมายที่หลายคนอาจจะยังไม่เคยรู้มาก่อน

CREW GUIDE

SINGAPORE AIRLINES



Cabincrewclub: This image is created only for knowledge sharing; not for commercial purpose. Credits shall be given to any content or image owners.



Flight
Stewardess



Leading
Stewardess



Chief
Stewardess



Inflight
Supervisor
(Female)



